



MİNER MADENCİLİK

NAKLİYAT TİC. LTD. ŞTİ.

Ürün Bilgileri / Product Information

Ürün Adı / Product Name	: POMZA - PUMICE
Ürün Kodu / Product Code	: MNP035
Menşei / Origin	: Türkiye / Turkey

XRF / Kimyasal Analiz - Chemical Analysis

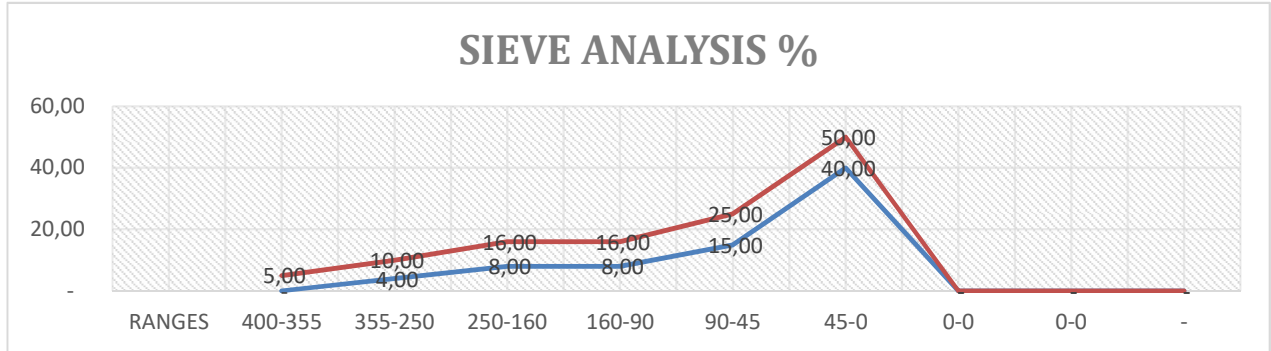
Element / Oxide	SiO ₂	Al ₂ O ₃	Fe ₂ O ₃	CaO	MgO	Na ₂ O	K ₂ O	TiO ₂	LOI
Sonuç/Result (%)	70	11,67	1,4	0,55	0,15	4,12	4,1	0,03	3,63

*Bu ürün doğal bir mineral olup, XRF analiz sonuçları farklı ocak bölgeleri ve üretim partilerine göre küçük değişiklikler gösterebilir. *This product is a natural mineral, and XRF analysis results may vary slightly depending on quarry locations and production batches.

Teknik Bilgiler / Technical Data

Renk Color	Açık Gri / Light Grey	Yangına Dayanım Fire Resistance	A1
Tane yoğunluğu (t/m ³) Particle Density	0,4 - 0,6	Mohs Sertliği Mohs Hardness	6
Nem (%) Moisture	1<	Porozite Porosity	400 - 600 kg/m ³
Su Emme Water Absorption (by weight)	40 - 60 %	Ses Yalıtımı Sound Isulation	45 - 55 dB
Isı Dayanımı Thermal Resistance	1240 °C	pH	6,5 - 7
Isınma Isısı Specific Heat (Heating Value)	0,24 - 0,27 Cal/g.°C	Kimyasal Reaksiyonlar Chemical Reactions	Hf asit haricinde tepkimesiz / Inert, except with HF acid
Özgül Isı Değeri Specific Heat Capacity	0,24 - 0,26 kcal/kg.°C	Zararlı Maddeler Hazardous Substances	İnert / Inert
Isıl İletkenlik Değeri Thermal Conductivity	0,11 - 0,21 W/mK		

ELEK ARALIKLARI(mikron) SIEVE RANGE (Micron)		Min %	-	Max %
> 400	:	0	-	0
400 - 355	:	0	-	5
355 - 250	:	4	-	10
250 - 160	:	8	-	16
160 - 90	:	8	-	16
90 - 45	:	15	-	25
45 - 0	:	40	-	50



** Veriler, Retsch AS-200 Basic cihazında (15 dk, 40 genlik) yapılan elek analizlerinin ortalamasıdır. ** Results represent the mean particle size distribution obtained with a Retsch AS-200 Basic (15 min, amplitude 40).

Ambalaj Seçenekleri / Packaging Options

* 25 kg Torba / 25 kg Bag
* 20 kg Torba / 20 kg Bag

* 1 Tonluk BigBag / 1 Ton BigBag
* Paletli Sevkiyat / Palletized Shipment

* 500 kg Bigbag / 500 kg BigBag

Miner Madencilik Nakliyat Ticaret LTD. ŞTİ.

Niğde Yolu 10. Km Nevşehir / Türkiye

info@miner.com.tr www.miner.com.tr +90 532 456 91 81 +90 384 251 22 99